

# BANDE DE RECOUVREMENT

Elle offre une solution globale sophistiquée pour la finition esthétique des plafonds et des murs. Le système Heraklith® se compose de panneaux en fibre de bois, des bandes de recouvrement et accessoires. Un ensemble magnifiquement fini est réalisé par collage d'une bande de recouvrement à l'extrémité panneau combi.

Les bandes de recouvrement sont livrables dans la couleur et la structure de la combinaison de panneaux de fibre de bois choisie. Les côtés des bandes de recouvrement ne sont pas peints en usine. Si vous le souhaitez, vous pouvez appliquer Herapaint sur place. Prenez contact avec nous et nous serons heureux de vous aider.



## COLLE RECOMMANDÉE\*

- ✓ High Tack kit de colle pour applications non résistantes au feu
- ✓ Colle de silicate pour applications résistantes au feu

\* La colle n'est pas fournie

Voir nos instructions pour la pose sur [www.heraklith.be](http://www.heraklith.be)

## SPÉCIFICATIONS

### TEKTALAN A2 SMARTTEC

Largeur (mm)	Épaisseur du panneau jusqu'à (mm)	Épaisseur (mm)	Longueur (mm)	Bandes/boîte
45	50	12	1000	20
70	75	12	1000	20
95	100	12	1000	10
120	125	12	1000	10
145	150	12	1000	10
170	175	12	1000	10
195	200	12	1000	10
220	225	12	1000	10

### Options

Largeur des fibres	10 mm
Couleur	Blanc (RAL 9003) ,RAL

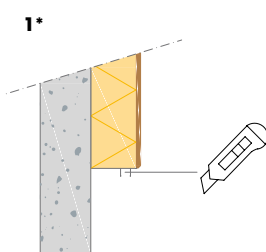
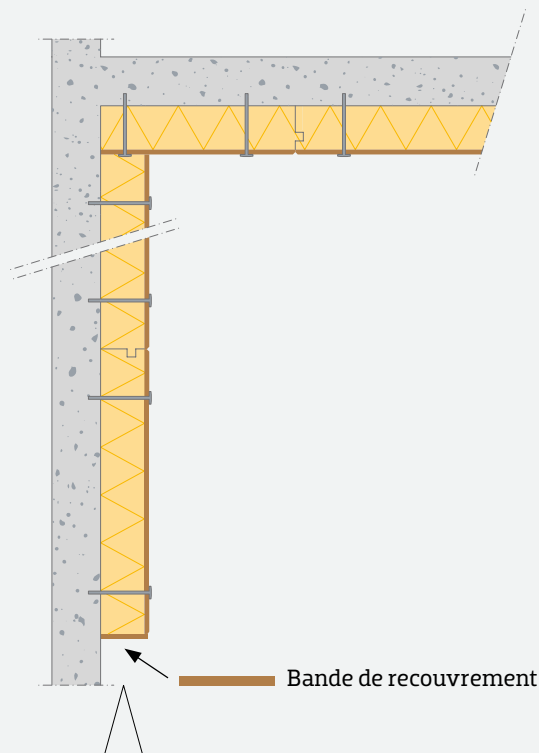
### HERATEKTA+ & HERAFOAM

Largeur (mm)	Épaisseur du panneau jusqu'à (mm)	Épaisseur (mm)	Longueur (mm)	Bandes/boîte
45	50	15	985	20
75	80	15	985	20
95	100	15	985	10
100	105	15	985	10
120	125	15	985	10
125	130	15	985	10
145	150	15	985	10
165	170	15	985	10
170	175	15	985	10
195	200	15	985	10

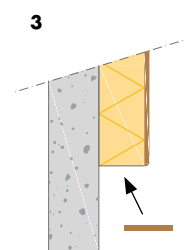
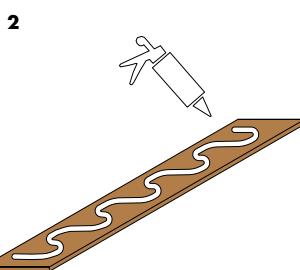
Pour le montage veuillez utiliser les instructions pour la pose. Celles-ci peuvent être trouvées sur [heraklith.be/fr-be/téléchargements](http://heraklith.be/fr-be/téléchargements)

**Heraklith®**

[www.heraklith.be](http://www.heraklith.be)



\* Pour appliquer à  
■ Herafoam  
■ Heratekta+



**Voulez-vous plus d'informations? Alors contactez nous**

**KNAUF**

**Knauf Belgique**

Rue du Parc Industriel, 1  
B- 4480 Engis

Tel: + 32 (0)4 273 83 11  
email: [info@knauf.be](mailto:info@knauf.be)

[www.heraklith.be](http://www.heraklith.be)

Nos conditions générales de vente et de livraison s'appliquent à toutes nos offres, communications et conventions, en dépit de toutes dispositions contraires pouvant figurer sur les bons de commande ou autres. Pour un aperçu de nos conditions générales, consultez le site : [heraklith.be/fr-be/downloads](http://heraklith.be/fr-be/downloads). Les textes et illustrations du présent document ont été compilés avec les plus grands soins. Toutefois, des erreurs ne peuvent être exclues. L'éditeur et les rédacteurs ne peuvent être tenus responsables, ni juridiquement ni d'une quelconque autre manière, des informations erronées et des conséquences qui en découleraient.

Heraklith® est une marque déposée de Knauf Insulation

V2-FR 01/2022